

# การติดตั้งระบบปฏิบัติการ

Tablet SD08



# เตรียมอุปกรณ์ที่ต้องใช้งาน

Tablet SD08



PC หรือ Notebook



สายเชื่อมต่อข้อมูล (Micro USB)





# ขั้นตอนการติดตั้ง

## เครื่อง Tablet



ปิดเครื่อง Tablet

กดปุ่ม “เพิ่มเสียง” (VOL + ) ค้างไว้

ต่อสาย USB เข้ากับ Tablet และ PC

# ขั้นตอนการติดตั้ง

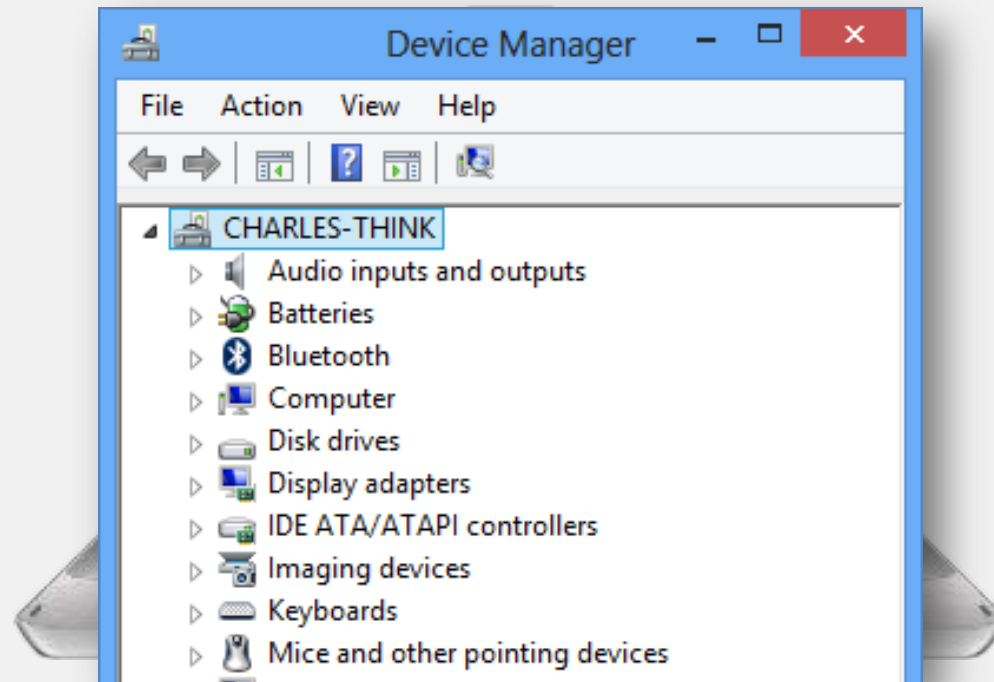
## เครื่อง Tablet และ PC



เชื่อมต่อสาย Micro USB บน Tablet ต่อเข้ากับช่อง USB ของ PC และปลั๊กหนีวจากปุ่มเร่งเสียง

# ขั้นตอนการติดตั้ง

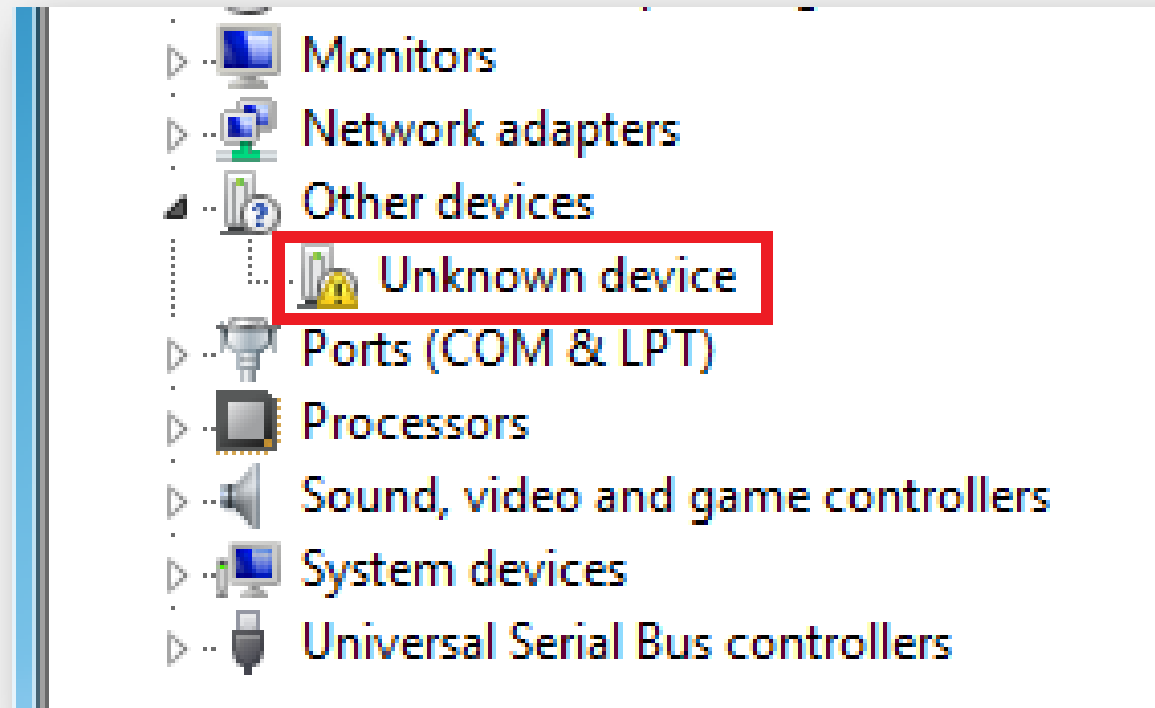
เครื่อง PC – ติดตั้ง Driver (ทำครั้งแรกครั้งเดียว)



คลิกขวาที่ไอคอน My Computer เลือก Properties เลือก Device Manager

# ขั้นตอนการติดตั้ง

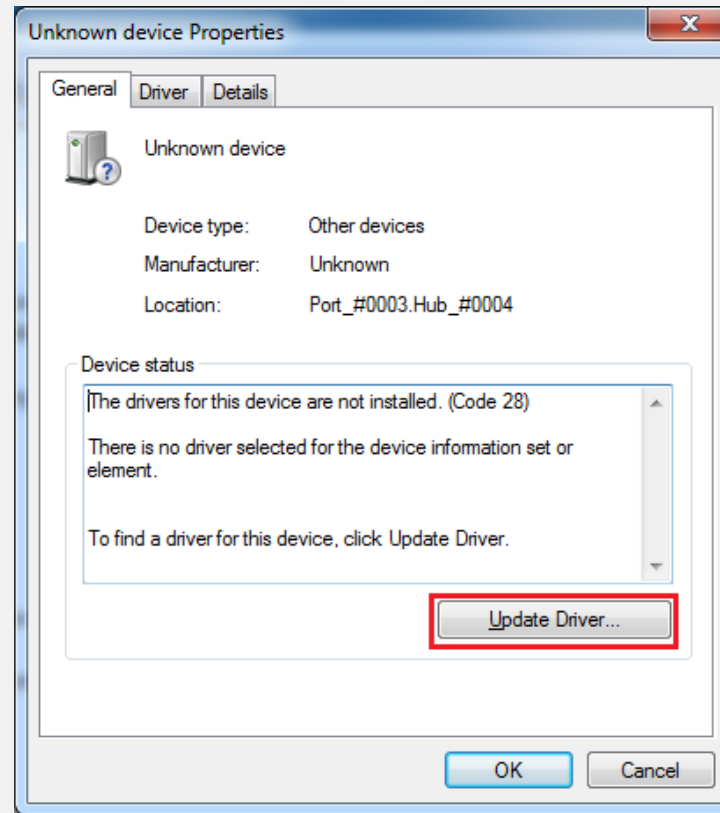
เครื่อง PC – ติดตั้ง Driver (ทำครั้งแรกครั้งเดียว)



ดับเบิลคลิกที่ Unknown device

# ขั้นตอนการติดตั้ง

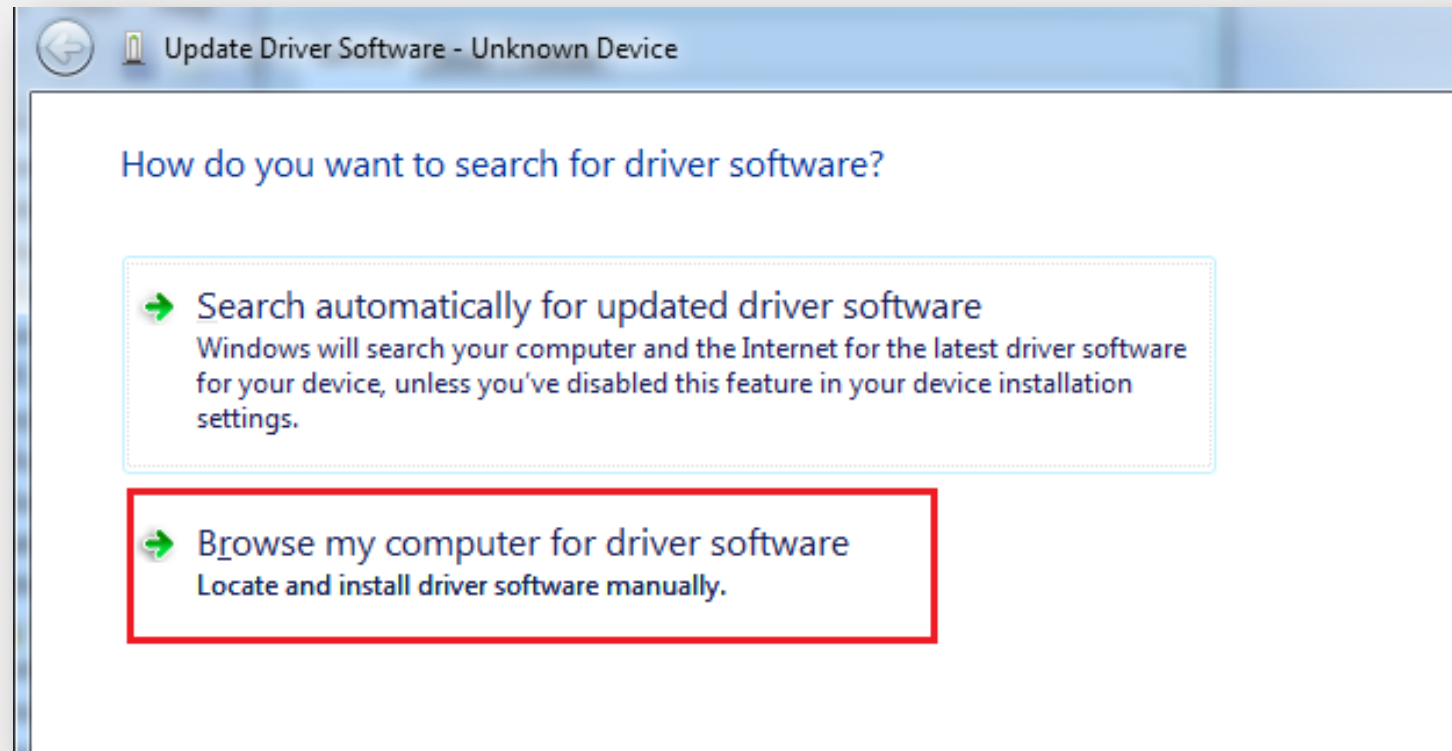
เครื่อง PC – ติดตั้ง Driver (ทำครั้งแรกครั้งเดียว)



เลือก Update Driver

# ขั้นตอนการติดตั้ง

เครื่อง PC – ติดตั้ง Driver (ทำครั้งแรกครั้งเดียว)

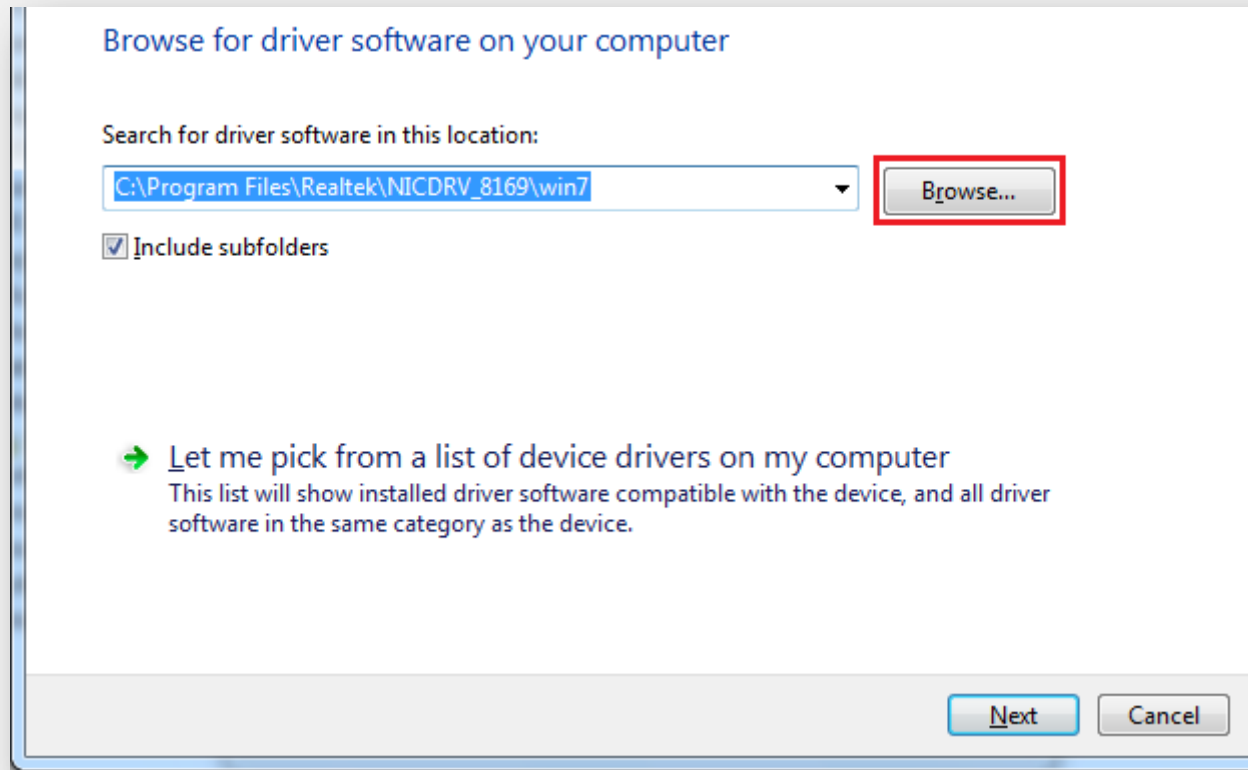


เลือก Browse my computer



# ขั้นตอนการติดตั้ง

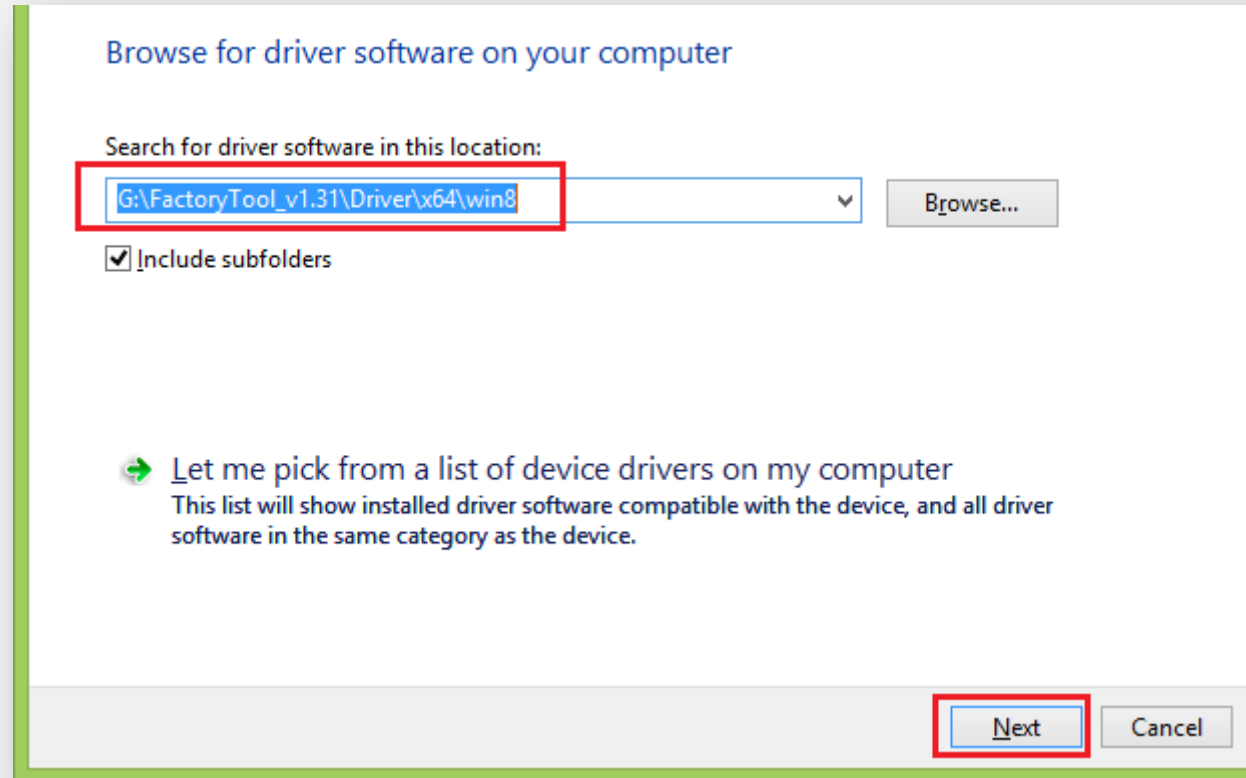
## เครื่อง PC – ติดตั้ง Driver (ทำครั้งแรกครั้งเดียว)



Browse หา Drive ที่ \FactoryTool\_v1.31\Driver\ ต้องเลือกให้ตรงกับ OS ของ PC

# ขั้นตอนการติดตั้ง

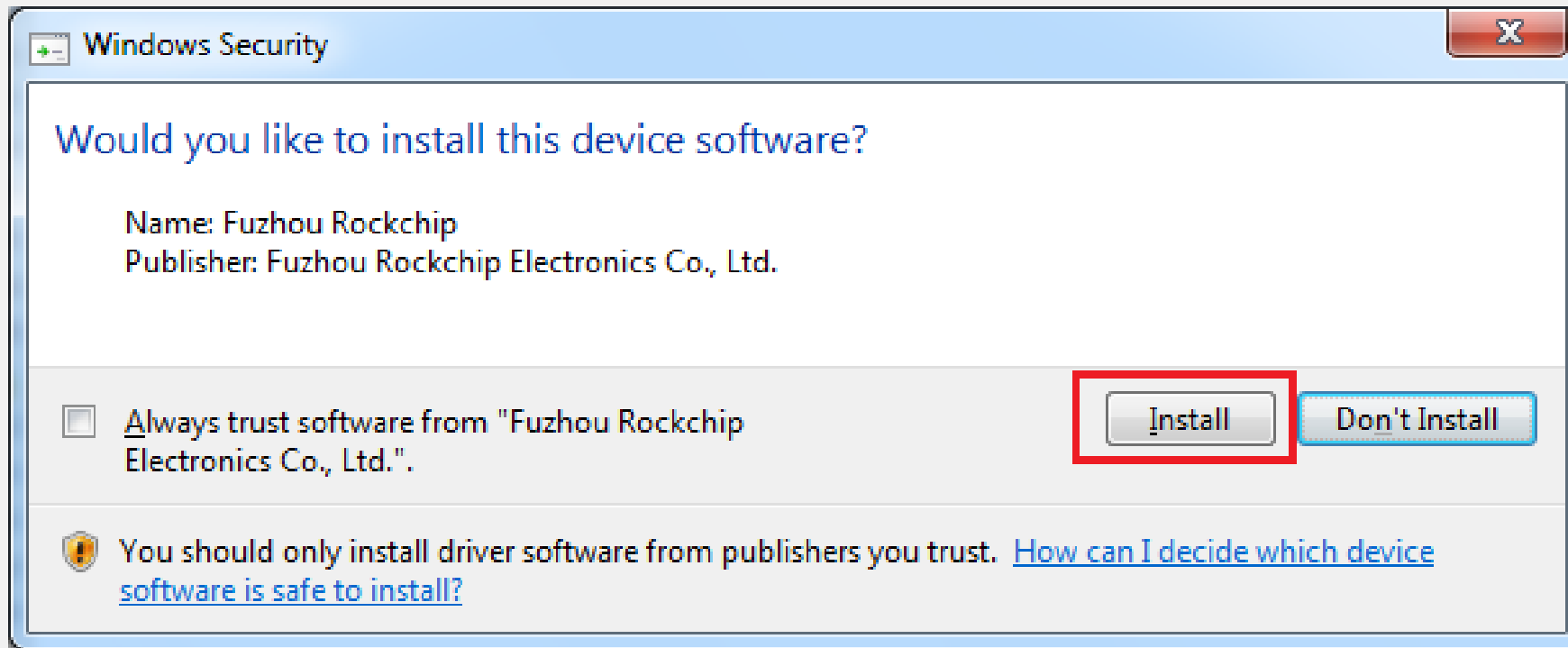
เครื่อง PC – ติดตั้ง Driver (ทำครั้งแรกครั้งเดียว)



เช่น D:\FactoryTool\_v1.31\Driver\x64\win8 (กรณีใช้ PC เป็น Windows 8 เป็น 32 บิต)

# ขั้นตอนการติดตั้ง

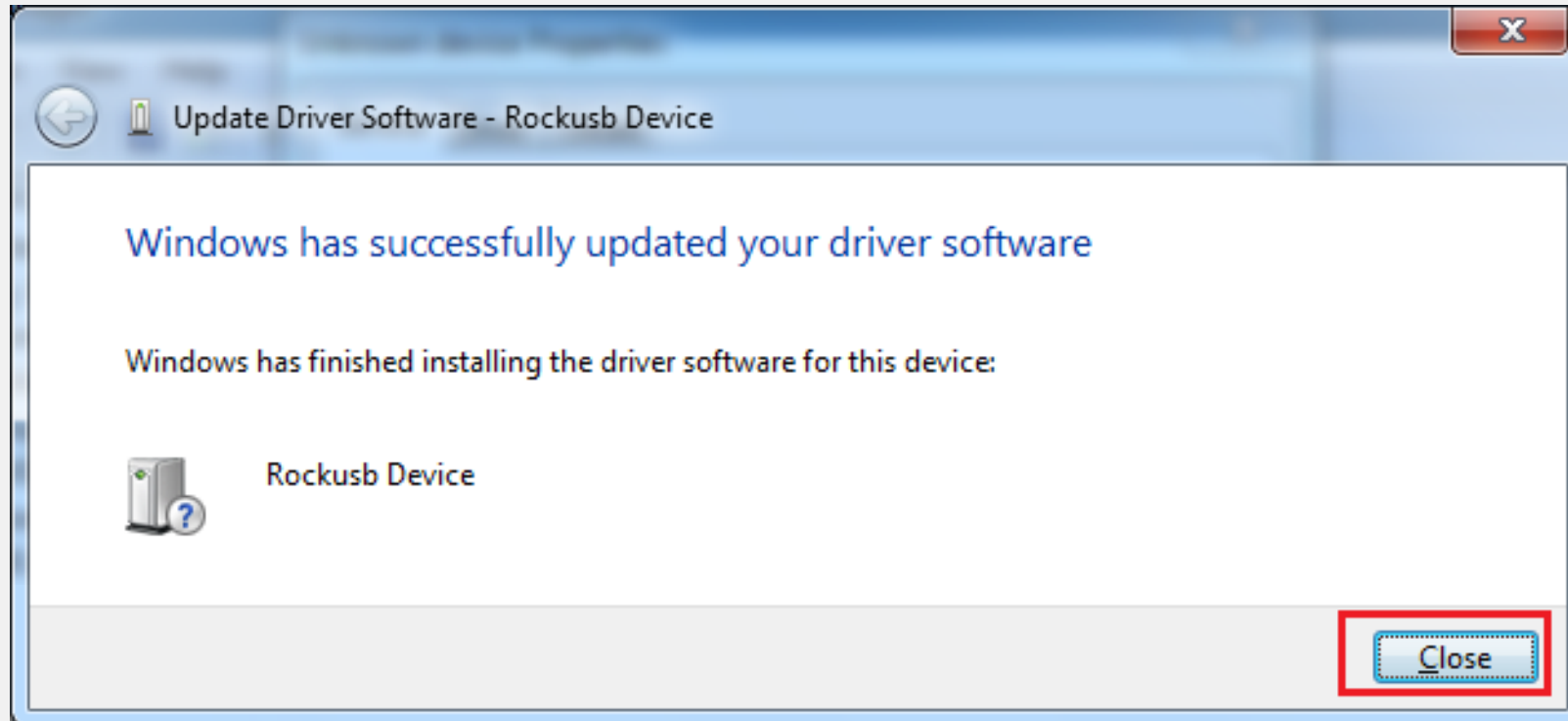
เครื่อง PC – ติดตั้ง Driver (ทำครั้งแรกครั้งเดียว)



เลือก Install รอจนติดตั้งเสร็จเรียบร้อยแล้ว

# ขั้นตอนการติดตั้ง

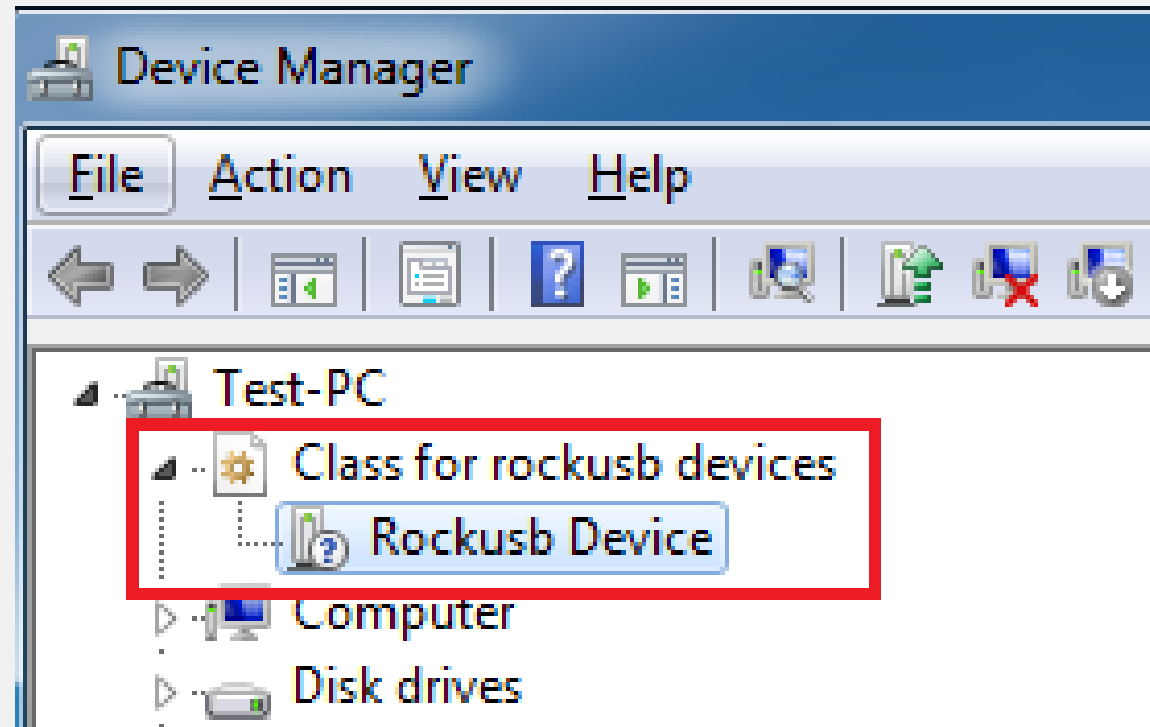
เครื่อง PC – ติดตั้ง Driver (ทำครั้งแรกครั้งเดียว)



เลือก Install รอจนติดตั้งเสร็จเรียบร้อยแล้ว

# ขั้นตอนการติดตั้ง

เครื่อง PC – ติดตั้ง Driver (ทำครั้งแรกครั้งเดียว)



เมื่อติดตั้งเรียบร้อยแล้ว ที่หน้า Device Manager จะมี Class for rockusb devices เกิดขึ้น

# ขั้นตอนการติดตั้ง

เครื่อง PC – การใช้งานโปรแกรม FactoryTool



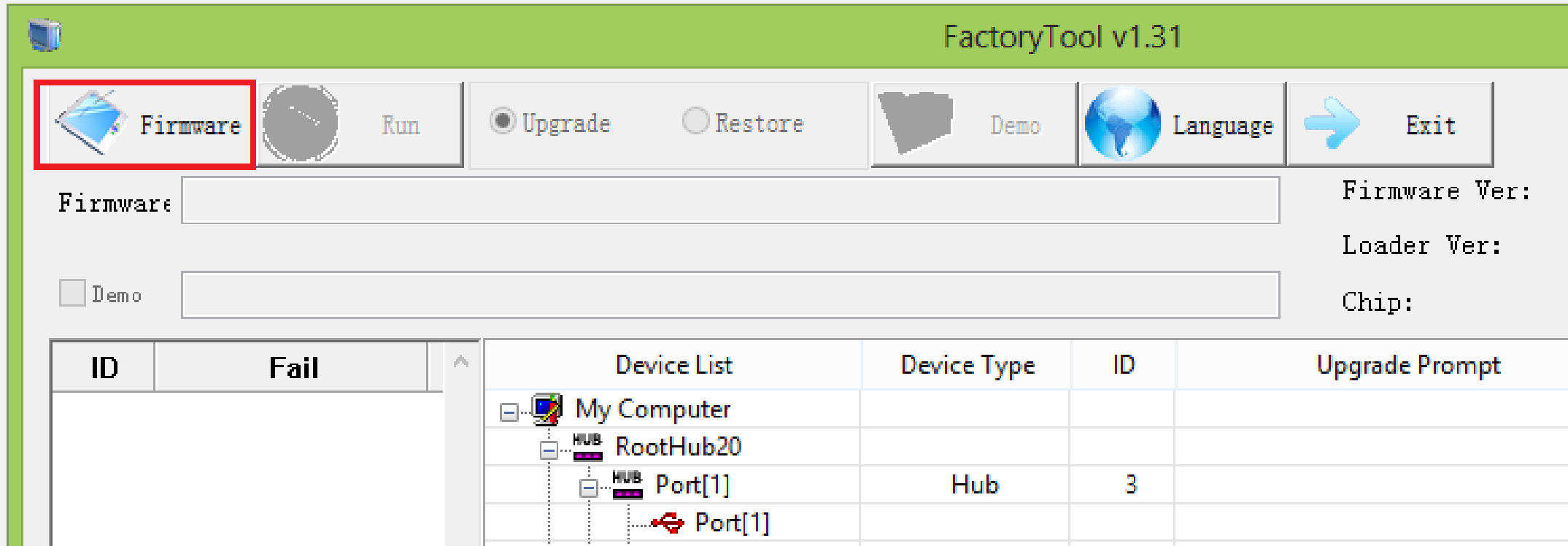
**FactoryTool**  
**.exe**

FactoryTool เป็นโปรแกรมที่ใช้ลง ระบบปฏิบัติการซึ่งอยู่ใน รูปแบบ Image เข้าไปในเครื่อง Tablet

เรียกโปรแกรม "FactoryTool.exe" ที่อยู่ในแผ่น Driver ใน Folder FactoryTool\_v1.31

# ขั้นตอนการติดตั้ง

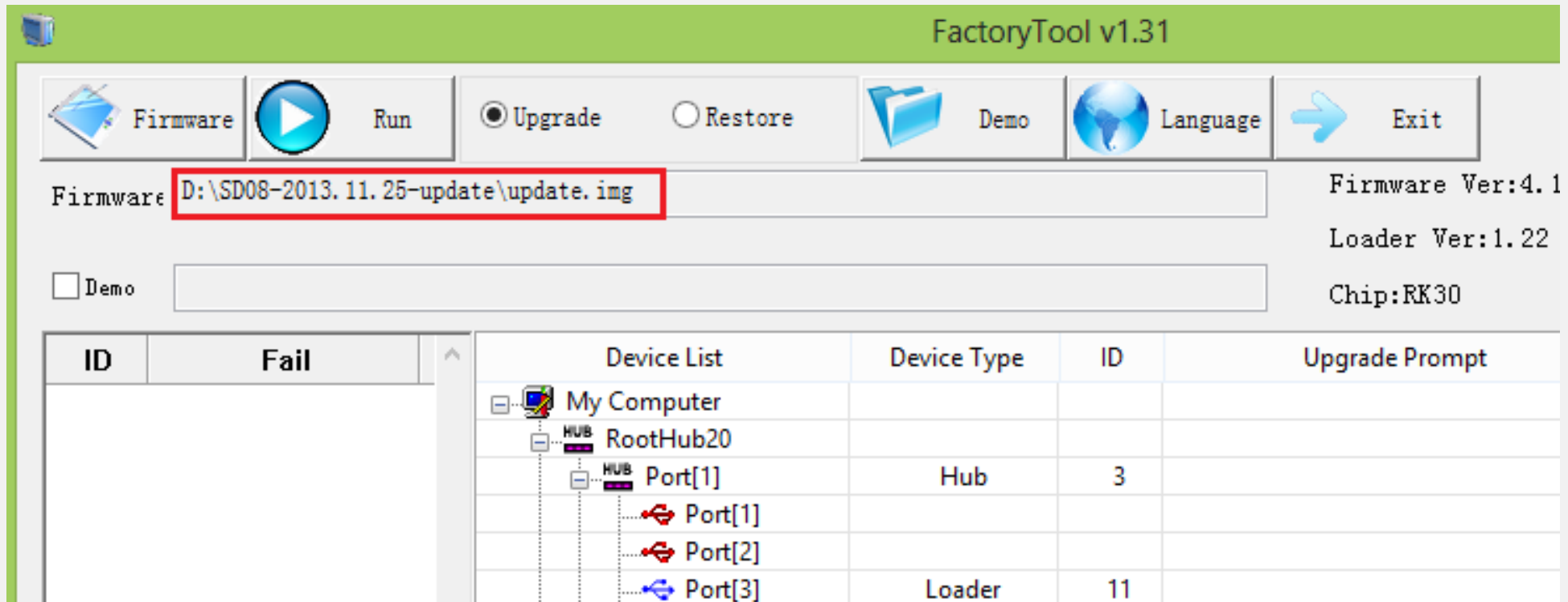
## เครื่อง PC – การใช้งานโปรแกรม FactoryTool



คลิกที่ Firmware ตามรูปด้านบนเพื่อเลือก Image สำหรับ Tablet SD08 จะใช้ Image SD08-2013.11.25-update\update (Image file จะใช้เวลาโหลดประมาณ 1 นาที)

# ขั้นตอนการติดตั้ง

## เครื่อง PC – การใช้งานโปรแกรม FactoryTool



คลิกที่ Firmware ตามรูปด้านบนเพื่อเลือก Image สำหรับ Tablet SD08 จะใช้ Image SD08-2013.11.25-update\update (Image file จะใช้เวลาโหลดประมาณ 1 นาที)



ขอบคุณ!

